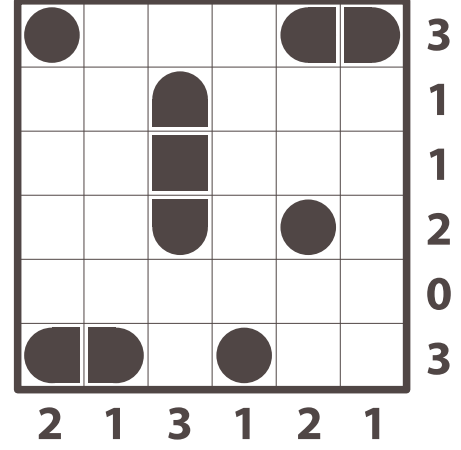
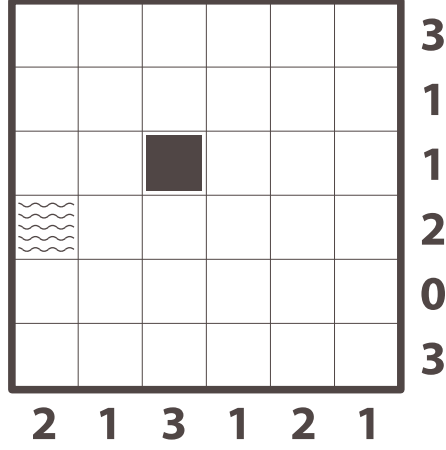
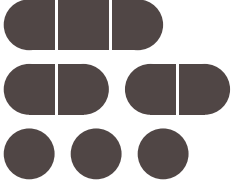


**Amiral Battı**

- 1- Verilen gemilerin tamamını diyagrama yatay ya da dikey olarak yerleştirin.
- 2- Gemiler birbirlerine çaprazdan da olsa değemezler.
- 3- Diyagramın dışındaki sayılar, o satır ya da sütunda kaç gemi parçası bulunduğunu göstermektedir.
- 4- Deniz bulunan hücelere gemi yerleşemez.

**HAKKINDA**

Karşılıklı oynanan Amiral Battı oyunundan yola çıkarak ortaya çıkan bu oyun ilk kez 80'li yıllarda Arjantin dergilerinde yayınlanmıştır.

1992 yılında ilk Dünya Zeka Oyunları Şampiyonası'nda kullanıldıktan sonra tüm dünyaya yayıldı ve klasikler arasına girdi. Onlarca farklı türevi olmasının yanında, farklı boyut ve şekillerde filo veya diyagram kullanarak da çeşitlendirilmiştir.

Bir dönem Hollanda'da sadece Amiral battı soruları içeren bir dergi bile yayınlanıyordu.

**İPUÇLARI****Boş hücreleri işaretlemek**

Satır veya sütunda 0 varsa o satır veya sütuna herhangi bir gemi gelemez. Ayrıca bir gemi parçası bulunduğumuzda veya mevutta bir gemi varsa çapraz komşularına herhangi bir gemi gelemez. Buraları işaretleyerek daha kolay çözüme ulaşabiliriz.

**En büyük gemiyi yerleştirmek**

Filoda bulunan en büyük geminin yerleşebileceği yer sayısı satır ve sütunda bulunan gemi parçaları sayılarından dolayı sınırlıdır. Boş hücreleri işaretledikten sonra büyük geminin yerleşeceği yeri bulabiliriz.



**T.C. MİLLÎ EĞİTİM  
BAKANLIĞI**

1.SORU

3						
2						
2						
0						
2						
1						
2	0	5	0	2	1	



2.SORU

2						
1						
2						
0						
4						
1						
4	0	2	1	1	2	

3.SORU

1						
1						
3						
2						
2						
1						
1	3	0	3	0	3	



4.SORU

4						
1						
2						
1						
0						
2						
3	0	1	2	1	3	

5.SORU

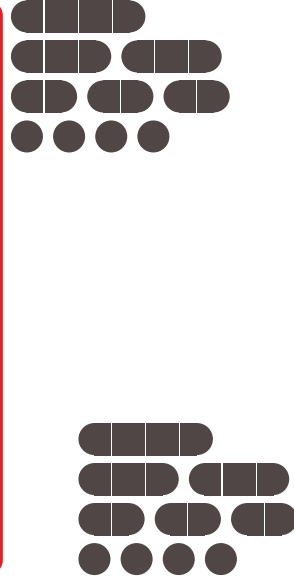
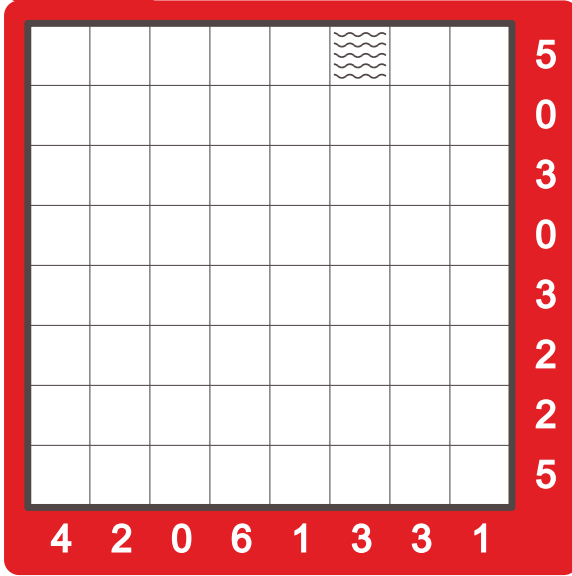
4						
1						
3						
0						
1						
1						
2	2	2	2	0	2	



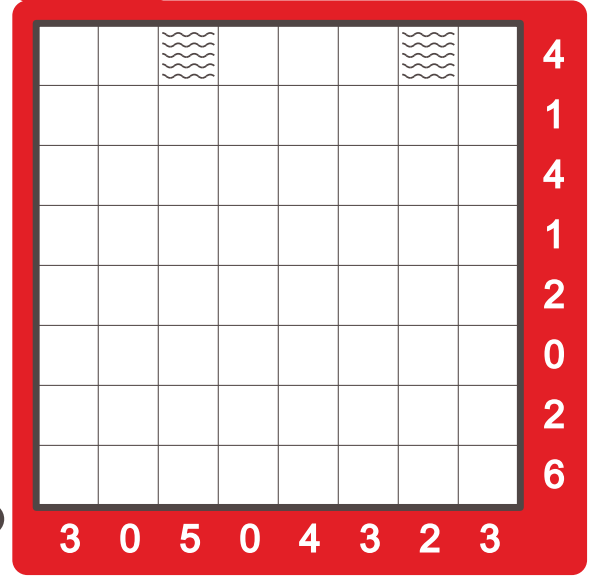
6.SORU

2						
1						
2						
0						
3						
2						
2	1	2	1	3	1	

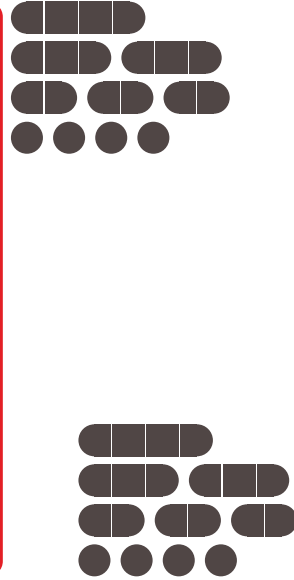
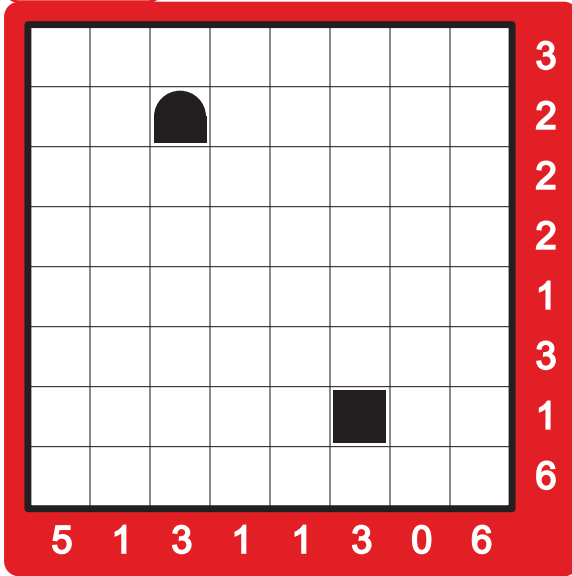
7.SORU



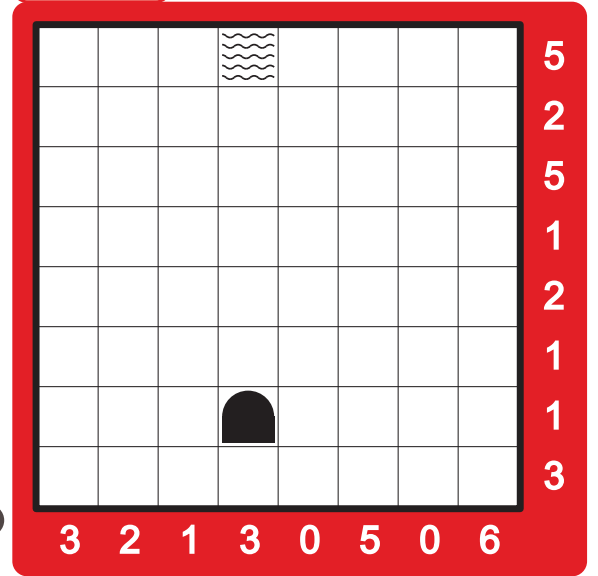
8.SORU



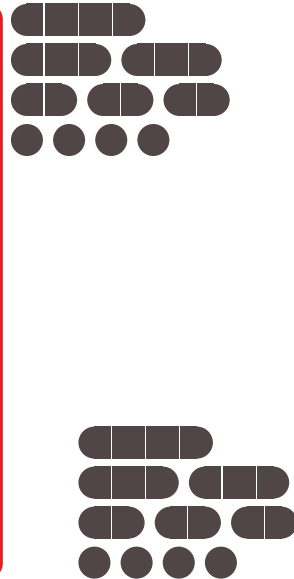
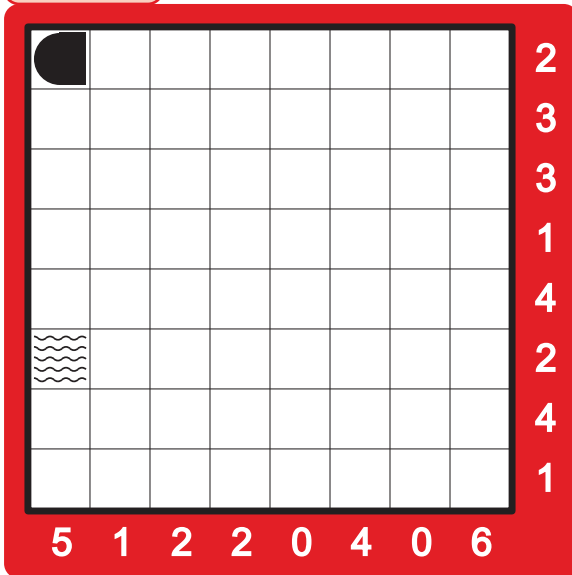
9.SORU



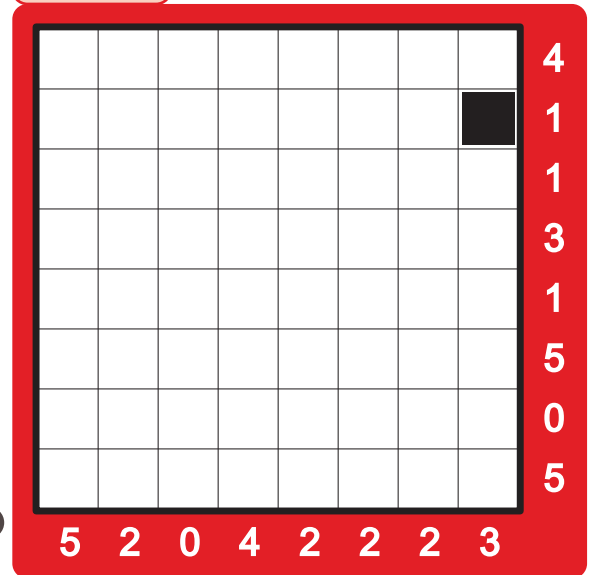
10.SORU



11.SORU



12.SORU



13.SORU

14.SORU

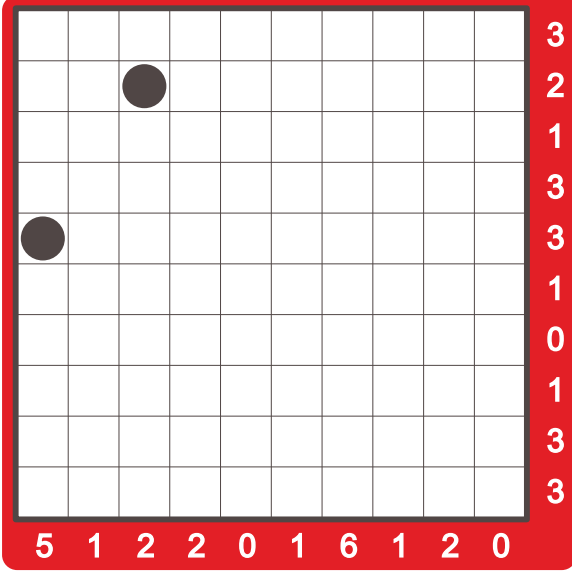
15.SORU

16.SORU

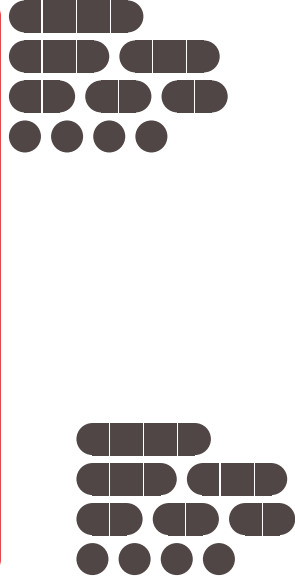
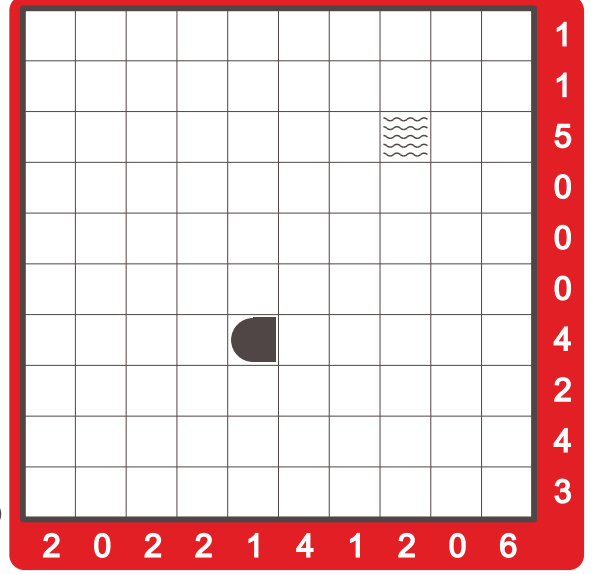
17.SORU

18.SORU

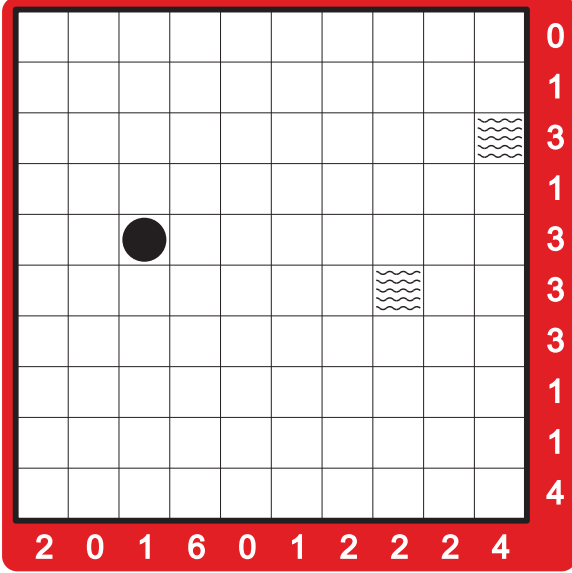
19.SORU



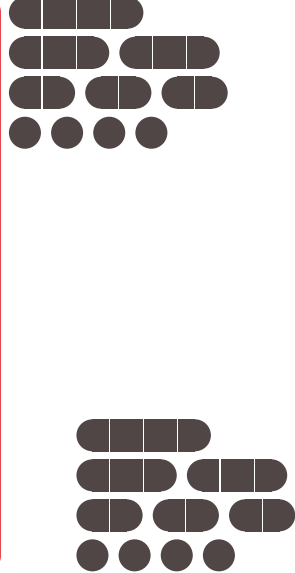
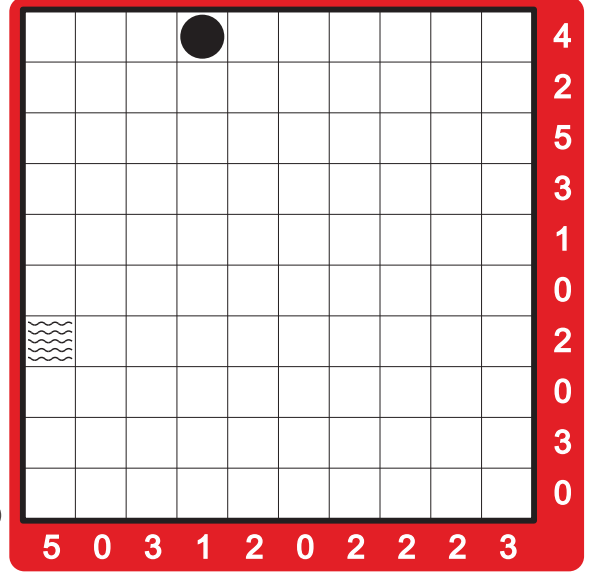
20.SORU



21.SORU



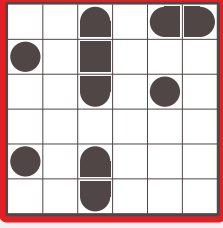
22.SORU



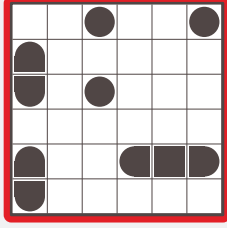
**T.C. MİLLÎ EĞİTİM  
BAKANLIĞI**

ZEKÂ OYUNLARI EĞİTİMİ

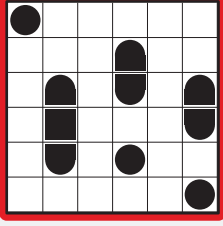
1.SORU



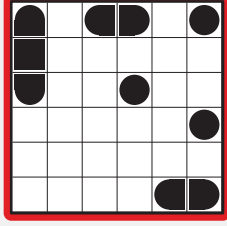
2.SORU



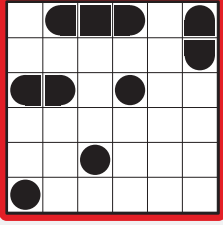
3.SORU



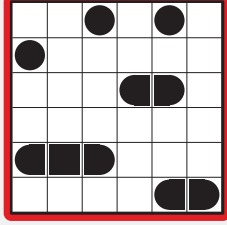
4.SORU



5.SORU



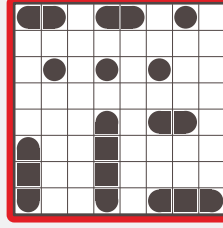
6.SORU



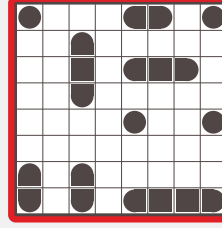
Öğretmen Yetiştirme Ve Geliştirme Genel Müdürlüğü

ZEKÂ OYUNLARI EĞİTİMİ

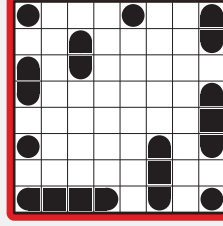
7.SORU



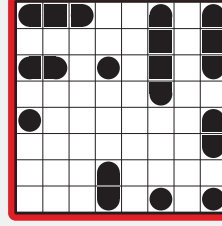
8.SORU



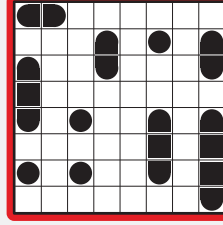
9.SORU



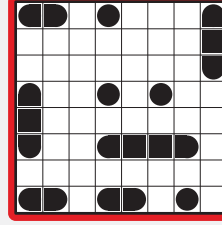
10.SORU



11.SORU



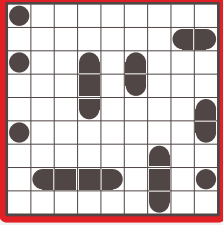
12.SORU



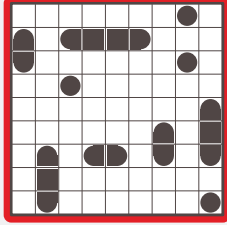
Öğretmen Yetiştirme Ve Geliştirme Genel Müdürlüğü

ZEKÂ OYUNLARI EĞİTİMİ

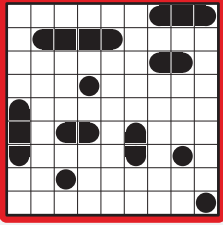
13.SORU



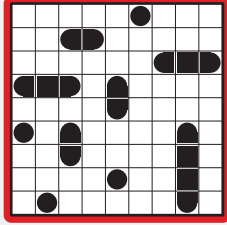
14.SORU



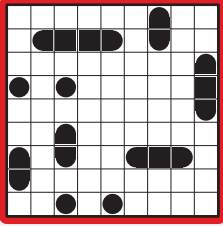
15.SORU



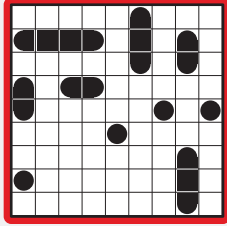
16.SORU



17.SORU



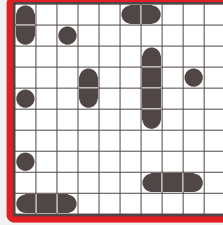
18.SORU



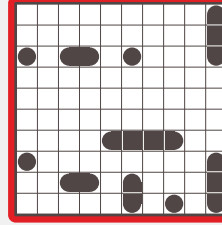
Öğretmen Yetiştirme Ve Geliştirme Genel Müdürlüğü

ZEKÂ OYUNLARI EĞİTİMİ

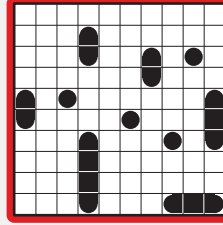
19.SORU



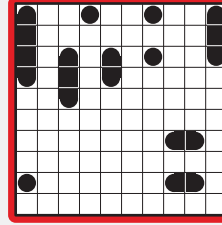
20.SORU



21.SORU



22.SORU



Öğretmen Yetiştirme Ve Geliştirme Genel Müdürlüğü